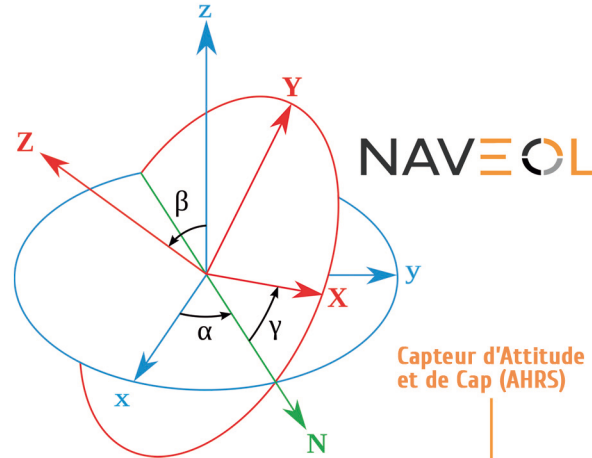


Equipée du module de commande NAVÉOL utilisé sur les avions, GIMBLESS est une nacelle gyroscopique à trois axes (Lacet / Roulis / Tangage) brushless offrant une liberté de mouvements et une stabilité impossible à atteindre avec un « steadycam » traditionnel.



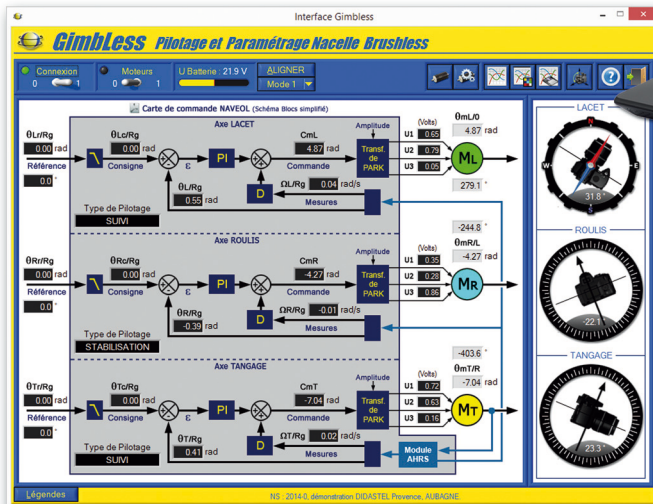
LE CONTEXTE

Les nacelles à main Gyrostabilisées



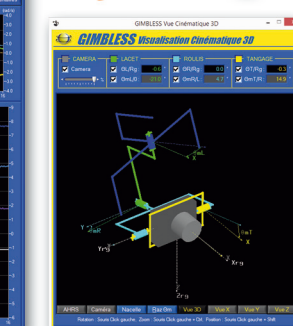
Paramétrage, Pilotage et Acquisition sur PC

- ✓ Pilotage en position des axes en mode "stabilisation" (orientation caméra / référentiel terrestre), en mode "stabilisation avec suivi" (orientation caméra / position poignées) et en mode "bloqué" (axe moteur fixe) pour une expérimentation axe par axe
- ✓ Réglage des paramètres d'asservissement (correcteur PID, courant moteurs, etc.)
- ✓ Visualisation sur synoptique et acquisition des grandeurs physiques de l'asservissement pour chacun des axes : Référence, consigne, mesures AHRS, angles d'Euler, commande et phases de chaque moteur etc.
- ✓ Visualisation cinématique 3D de la nacelle en temps réel



Bluetooth®

Environnement Multimédia Pédagogique



Appareil Reflex Simulé
- Masse réelle
- Déport de l'objectif réglable

Scannez et découvrez

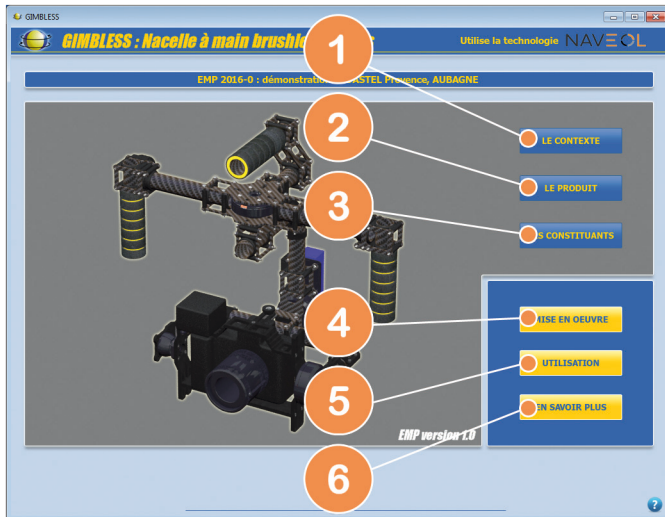
www.didastel.fr

Livré avec tous nos systèmes, cet outil numérique sous licence Etablissement (multiposte) centralise toutes les ressources nécessaires à l'élève

- ✓ Ludique, il est le support idéal pour s'approprier la technologie de votre système.
- ✓ Très complet mais non complexe, il est le parfait assistant de l'enseignant et des élèves dans la mise en oeuvre du système en laboratoire, son utilisation et sa maintenance.
- ✓ Véritable diffuseur de savoir, sa navigation intuitive ainsi que ses écrans permettent d'aborder le produit de façon pertinente.
- ✓ Enrichi de vidéos, d'animations 3D, de données CAO ou encore de documentation en ligne, il centralise toutes les informations nécessaires à la réalisation des travaux pratiques fournis.
- ✓ Dissociable du système, il permet aux élèves de réaliser une grande partie de leur travail avant de manipuler.
- ✓ Standardisé dans son architecture et ses menus, il permet de s'approprier rapidement l'ensemble des produits de la gamme DIDASTEL PROVENCE.
- ✓ Avec sa licence "ETABLISSEMENT", il s'installe sur autant de postes que vous le souhaitez.



LICENCE MULTIPOSTE



Depuis le "Bureau" de l'EMP, l'élève navigue vers les ressources qui lui permettent de s'approprier le système et réaliser les activités

- 1 La contextualisation du système par des vidéos et diaporamas : "LE CONTEXTE"
- 2 La description du produit, des fonctions, architecture et synoptique : "LE PRODUIT"
- 3 Un accès interactif aux constituants et à leur documentation : "LES CONSTITUANTS"
- 4 Une assistance "pas à pas" pour mettre en oeuvre le système : "MISE EN OEUVRE"
- 5 Une guidance pour utiliser le système dans le laboratoire : "UTILISATION"
- 6 Une série de ressources complémentaires pour aller plus loin : "EN SAVOIR PLUS"

